



ADEGUAMENTO AREE GOLENALI
nei Comuni di Carimate, Vertemate con Minoprio e Cantu' (CO)
MI-E-795

PROGETTO DEFINITIVO

NOVEMBRE 2014

PROGETTISTI:

ING. GAETANO LA MONTAGNA
ING. SARA MELONE

COLLABORATORI ALLA PROGETTAZIONE:

GEOM. MAURO MARCONE
DOTT. ALESSANDRO MORGESE

GEOLOGIA:

DOTT. CRISTIAN MORGANTI

SUPPORTO ALLA PROGETTAZIONE:

PROFESSIONISTI INCARICATI:

Dott. Ing. GIOVANNI BATTISTA PEDUZZI

Prof. Ing. ALESSANDRO PAOLETTI
Dott. Ing. STEFANO CROCI
Dott. Ing. FILIPPO MALINGEGNO
Dott. Ing. CRISTINA PASSONI

Dott. Ing. MASSIMO COCCATO
Dott. Ing. MARCO MIOLO

Dott. Geol. MARIO SPADA
Dott. Geol. GIAN MARCO ORLANDI
Dott. Geol. SUSANNA BIANCHI

Dott. Ing. ALESSANDRO BARBON

CONSULENZE SPECIALISTICHE:

ASPETTI PAESAGGISTICI E AMBIENTALI:

Arch. ANDREAS KIPAR
Dott. Agr. GIOVANNI SALA
Arch. LUISA BELLINI

QUALITA' DELLE ACQUE:

Prof. Dott. VALERIA MEZZANOTTE

RESPONSABILE DEL PROCEDIMENTO:
ING. LUIGI MILLE

ETATEC S.R.L.
STUDIO PAOLETTI
SOCIETA' DI INGEGNERIA
Via Bassini 23 20133 Milano | tel: +39 02 26681264 - fax +39 02 26681553
etatec@etatec.it - etatec@pec.etatec.it - www.etatec.it

STUDIO PAOLETTI
INGEGNERI ASSOCIATI
Via Bassini 23 20133 Milano | tel: +39 02 26681264 - fax: +39 02 26681553
Studiopaoletti@etatec.it - Studiopaoletti@pec.etatec.it

BETA studio BETA Studio S.R.L.
Ponte San Nicolo' (PD) 35020 - Via Guido Rossa 29/a
Tel +39,049,8961120 - Fax +39 049,8961090 - info@betastudio.it

Studio Associato di Geologia Spada
Via Donzetti 17 24020 Ranica (BG)
tel: +39 035 516090 - +39 035 513738
Vicolo Manzoni 3 27038 Robbio (PV)

LAND Milano srl
Via Varese 16 20121 Milano
tel: +39 02 806911.1 - fax: +39 02 806911.30 www.landmilano.com
GRUPPO LAND Milano Roma Cagliari Duisburg

Piazzale Aquileia 6 20144 Milano | tel: +39 02 4814701

TITOLO

CARTA GEOLOGICA

SCALA

1:10.000

Revisioni

1

2

Numero elaborato

PD

COMMESSA

MI-E-795

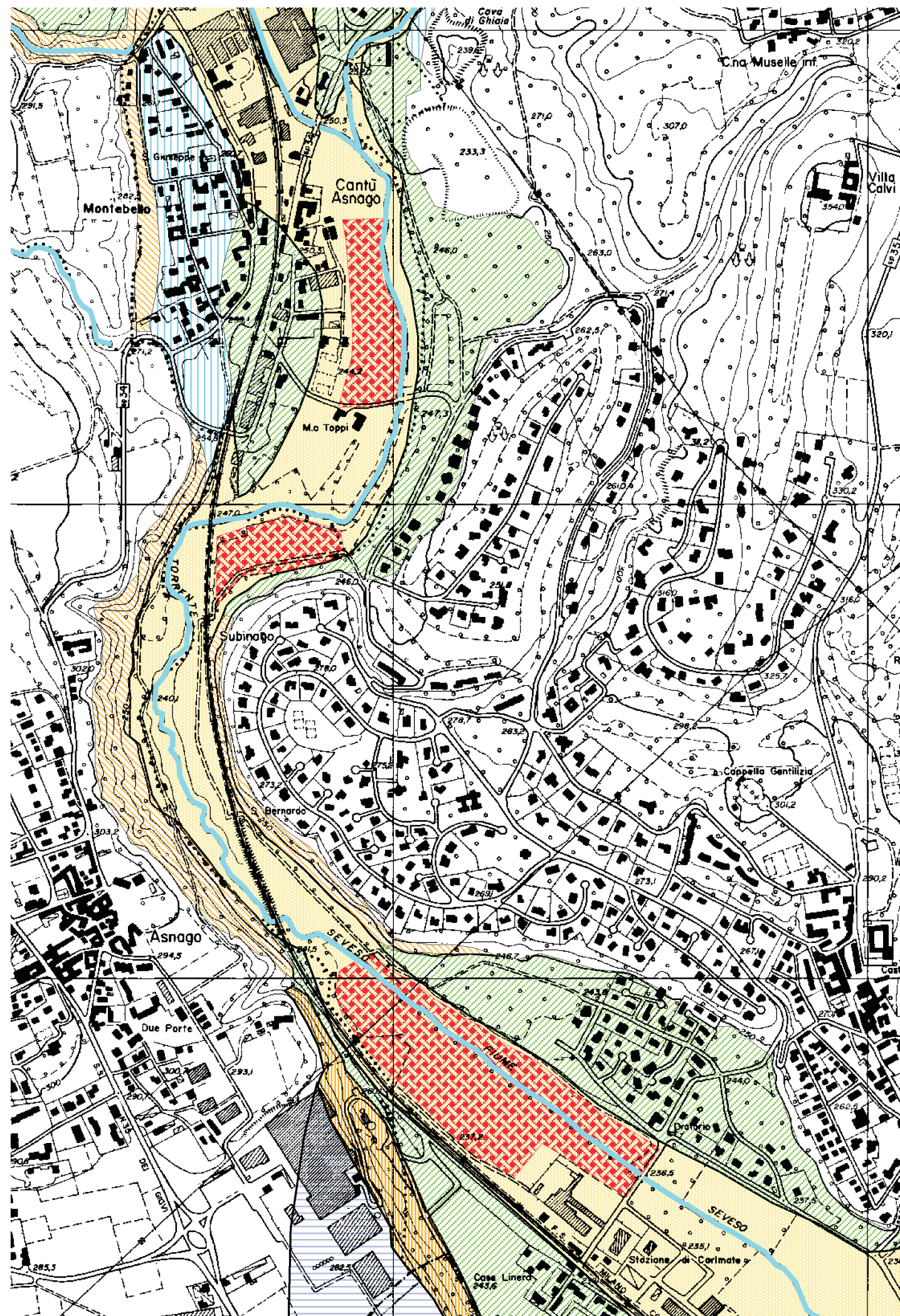
DOCUMENTO

DI

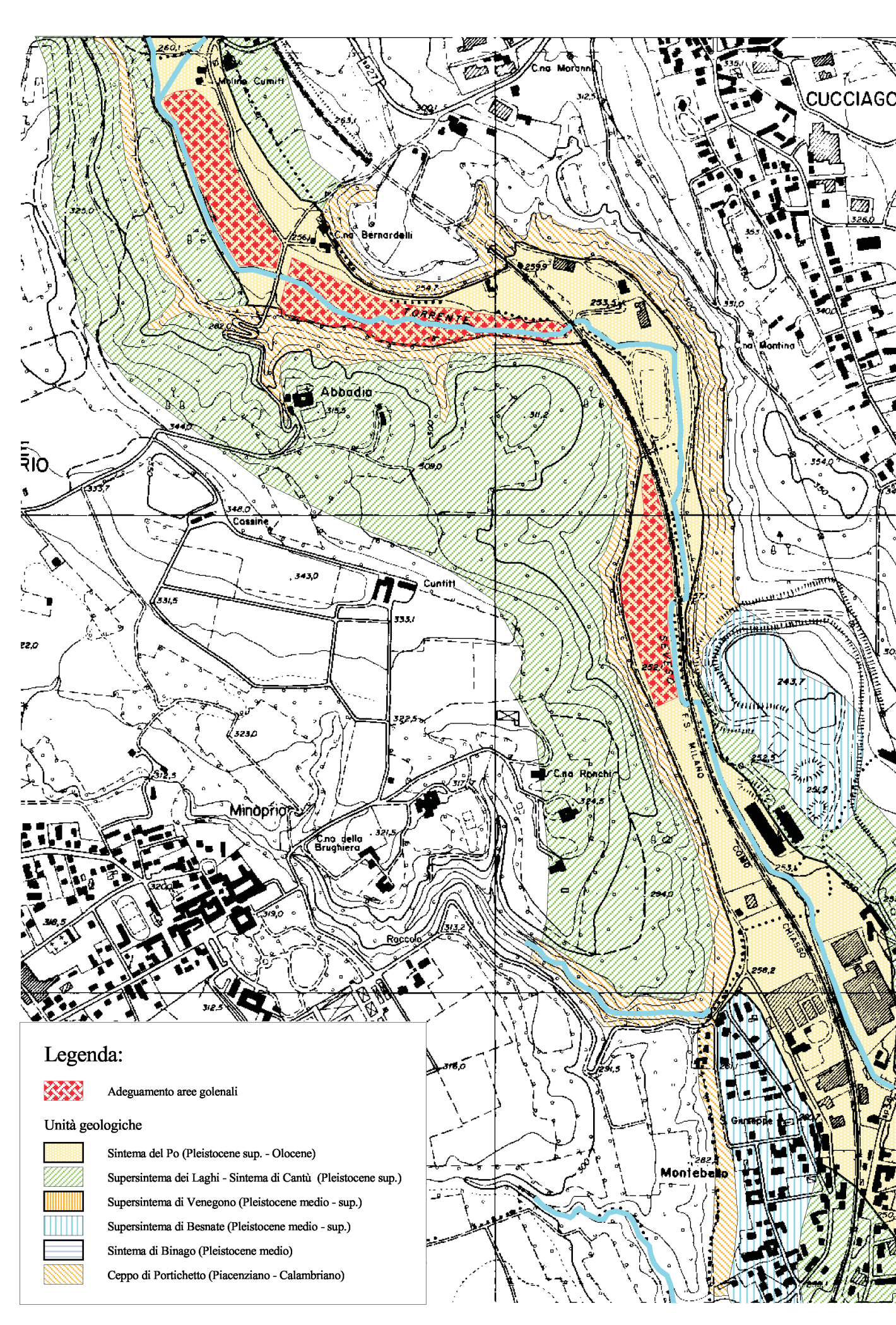
NUMERO

D.2.1

AREE NEI COMUNI DI CANTU' E CARIMATE



AREE NEL COMUNE DI VERTEMATE CON MINOPRIO



Legenda:

Adeguamento aree golenali

Unità geologiche

- Sintema del Po (Pleistocene sup. - Olocene)
- Supersintema dei Laghi - Sintema di Cantù (Pleistocene sup.)
- Supersintema di Venegono (Pleistocene medio - sup.)
- Supersintema di Besenato (Pleistocene medio - sup.)
- Sintema di Binago (Pleistocene medio)
- Ceppo di Portichetto (Piacenziano - Calambriano)